

ARANDA

Jardín del Duero

ESTRATEGIA DUSI 2017-2022



BIENVENIDA DE LA ALCALDESA



Raquel González

Alcaldesa de
Aranda de Duero

Arandade Duero, **nuestra ciudad**, la que apreciamos y de la que nos orgullecemos, mezcla de tradición y modernidad e innovación. Una ciudad con denominación de origen que apuesta por lo nuestro, nuestras personas, nuestros recursos. Nuestra ciudad tiene que seguir avanzando, sin perder la memoria, apostando por esa idiosincrasia propia que la hace única y reivindicando un pasado sin complejos, pero sin duda, trabajando duro, día a día, y mirando hacia el futuro.

Tenemos un sueño: ser el Jardín del Duero, tal y como refleja la letra de nuestro himno desde hace 50 años, y ser **un modelo de ciudad, magnética, atractiva, social y sostenible**. Un lugar donde quieran vivir las arandinas y arandinos de hoy, pero, sobre todo, que evolucione y se adapte a las necesidades de nuestras hijas y de nuestros hijos, y que ofrezca un futuro a las arandinas y arandinos de mañana. Un lugar de encuentro social y cultural, que garantice el bienestar de toda la ciudadanía ofreciendo servicios de calidad, modernos e integrados. Estamos trabajando duro y unidos, para hacerlo realidad.

Esta ciudad que soñamos solo llegará fruto del trabajo. Fruto de este trabajo tenemos un Plan. Esta estrategia que hoy presentamos representa la respuesta a nuestros retos de futuro cercano, hecha por todos y todas para todas y todos



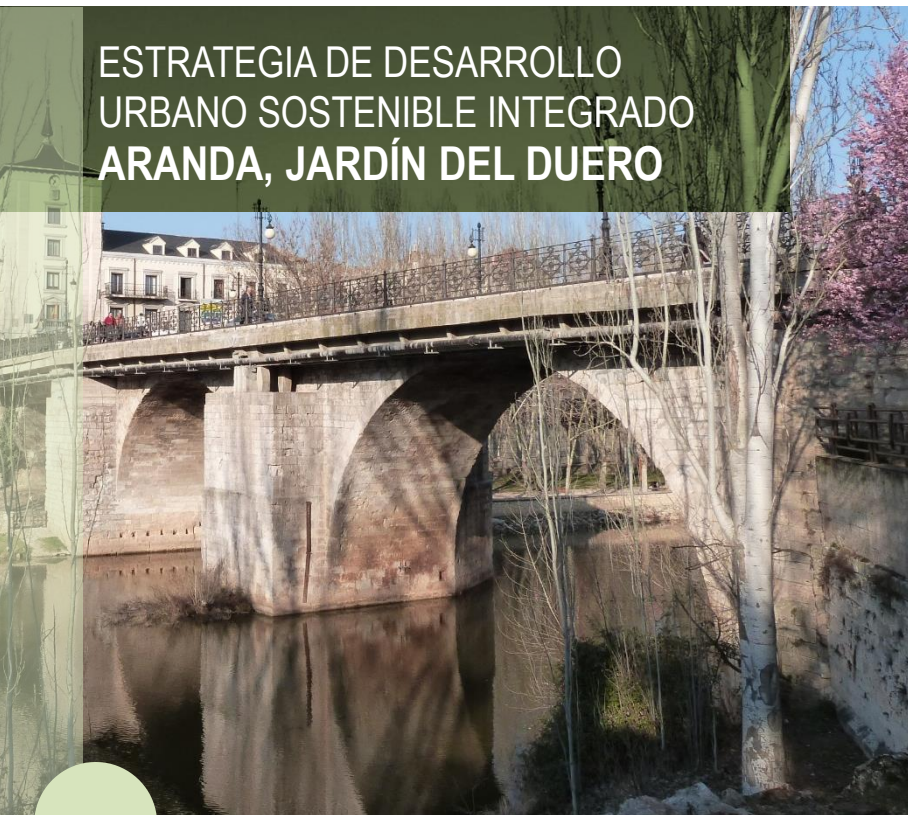
Una ciudad magnética, atractiva, social y sostenible

Un modelo de ciudad para nuestras ciudadanas y ciudadanos, **núcleo de referencia social e industrial**, que sirva a su vez de espejo en el que puedan mirarse otras ciudades de nuestra dimensión, reivindicando nuestro lugar en el camino de las ciudades. Un papel que somos conscientes que implica estar alerta y en mejora continua.

Una estrategia integral e integradora, que nace en torno a nuestro origen, la ribera de nuestros ríos: Duero, Arandilla y Bañuelos, y a nuestros activos naturales, culturales y patrimoniales, y se orienta hacia las personas, hacia la atracción y retención del talento, hacia la integración y la innovación social, hacia el desarrollo de oportunidades de emprendimiento y relación social, y hacia la regeneración física, económica y social de la ciudad, teniendo siempre en el punto de mira el respeto por el medioambiente y la sostenibilidad, con la apuesta de la tecnología como medio de conocimiento y comunicación integral.

Hoy podemos decir con orgullo que toda la ciudadanía arandina tiene un sueño, pero sobre todo que tenemos un plan para conseguirlo, porque en nuestro ADN, está nuestro arraigo, nunca se puede dejar de ser de Aranda.

ESTRATEGIA DE DESARROLLO URBANO SOSTENIBLE INTEGRADO ARANDA, JARDÍN DEL DUERO



El proyecto **ARANDA, JARDÍN DEL DUERO** nace con el objetivo de dejar un legado que nos identifique y nos una en el presente y en el futuro. Por ello, hoy creamos y presentamos una estrategia de desarrollo urbano sostenible e integrado basada en garantizar la calidad de vida y la igualdad social.

Hoy nos toca a nosotros. Diseñamos juntos para mejorar la vida de las arandinas y de los arandinos, del conjunto de la ciudadanía y de todas las personas que trabajan en nuestra ciudad.

Dividimos nuestra estrategia en cuatro áreas diferenciadas, que responden a retos que podremos superar con ilusión.

UNA CIUDAD MEDIOAMBIENTALMENTE SOSTENIBLE, VERTEBRADA POR LA BICI



UNA CIUDAD MAGNÉTICA, ATRACTIVA E INCLUSIVA



UNA CIUDAD SOCIAL, COHESIONADA POR EL SISTEMA FLUVIAL



UNA CIUDAD INTELIGENTE, CON MÁS Y MEJOR INFORMACIÓN



UN RETO QUE NOS ILUSIONA:

HACER DE ARANDA DE DUERO UNA CIUDAD MAGNÉTICA, ATRACTIVA, SOCIAL Y SOSTENIBLE



| Creación de un polo de atracción y retención de talento en los barrios de Allendeduero – La Estación

| Creación de una nueva centralidad cultural y turística urbana en los barrios de Santa Catalina – El Ferial

| Promoción del arraigo en Aranda de Duero

| Creación de un eje estructurante de espacios naturales abiertos en las riberas de los ríos

| Vertebración verde de espacios regenerados en el ámbito de actuación a través de la bicimovilidad

| Mejora de la eficiencia energética en el ámbito de actuación

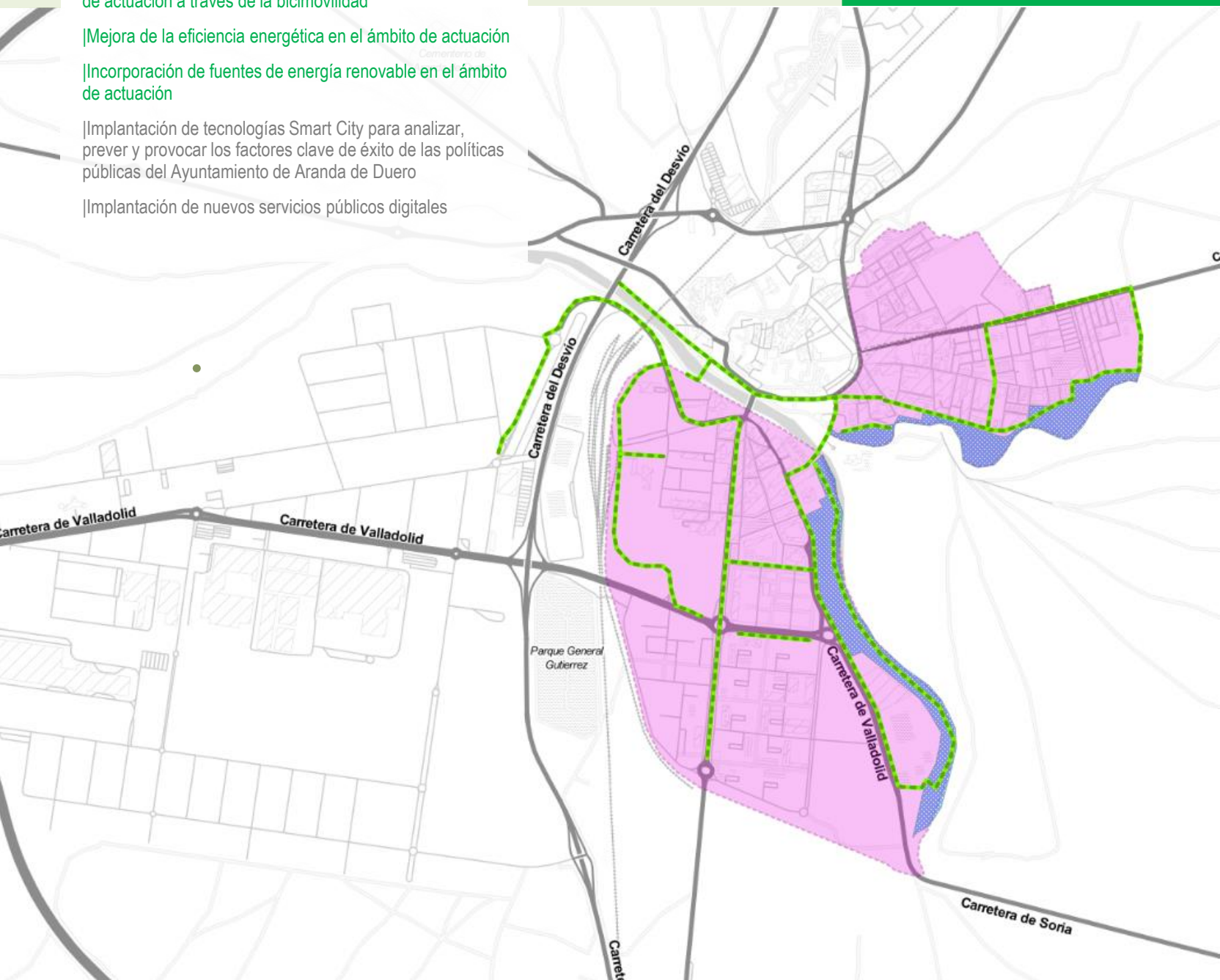
| Incorporación de fuentes de energía renovable en el ámbito de actuación

| Implantación de tecnologías Smart City para analizar, prever y provocar los factores clave de éxito de las políticas públicas del Ayuntamiento de Aranda de Duero

| Implantación de nuevos servicios públicos digitales

Respondiendo a los retos urbanos

a través de diversas líneas de actuación complementarias e integradas



UNA CIUDAD MAGNÉTICA, ATRACTIVA E INCLUSIVA

Aranda de Duero aspira a transformar una ciudad con empuje magnético en una ciudad con tirón magnético, con capacidad para atraer y retener el talento (principalmente de personas jóvenes), asegurando el crecimiento de la ciudad, tanto en términos económicos y demográficos, como en términos sociales (en este sentido, el término inclusión social adquiere todo su significado dentro del concepto de “tirón magnético”).

Para ello, se intervendrá en Aranda de Duero a través de la regeneración física, económica y social del ámbito de actuación. Este será el “leitmotiv” principal de la estrategia DUSI de Aranda de Duero y, por tanto, las líneas de actuación directamente relacionadas con este objetivo a través de la intervención en el ámbito de actuación a través de acciones de regeneración física, económica y social del ámbito de actuación.

Así, la estrategia DUSI de Aranda de Duero apuesta por pasar de una estrategia defensiva tradicional (basada en cómo abordar y dar soporte al envejecimiento poblacional) a una estrategia ofensiva enfocada claramente a “captar” el talento de las personas jóvenes (en riesgo permanente de “fuga” por falta de oportunidades o de elementos atractivos para su vida cotidiana) y en recuperar el talento (en riesgo de pérdida) que los colectivos en riesgo de exclusión pueden ofrecer, contribuyendo al relevo generacional, la generación de valor para la ciudad y el aseguramiento de un nivel de riqueza del conjunto del municipio posibilite la prestación de unos servicios públicos de calidad.





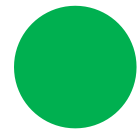
UNA CIUDAD SOCIAL, COHESIONADA POR EL SISTEMA FLUVIAL



Aranda de Duero aspira a poner en valor el entorno natural de los ríos que atraviesan la ciudad, recuperando y manteniendo sus condiciones medioambientales óptimas y aprovechando el propio patrimonio natural fluvial como fuente de generación de activos de atracción y desarrollo social y aprovechando los espacios de la ribera de los ríos (y sus parques) como espacios abiertos y ejes estructurantes para el encuentro, la cultura, la salud, el deporte o incluso la innovación.

Para alcanzar los objetivos marcados, esta línea de actuación trabajará diferentes acciones que pivotarán alrededor de las siguientes ideas-fuerza: Consolidación de la continuidad del casco urbano y las riberas de los ríos para la puesta en valor de los parques fluviales y el patrimonio natural fluvial como ejes estructurantes / Consolidación de los espacios de ribera como activos naturales para la atracción de visitantes (pero protegiendo dicho valor) y el desarrollo de actividades atractivas para la población y el turismo, e incluso la empresa.

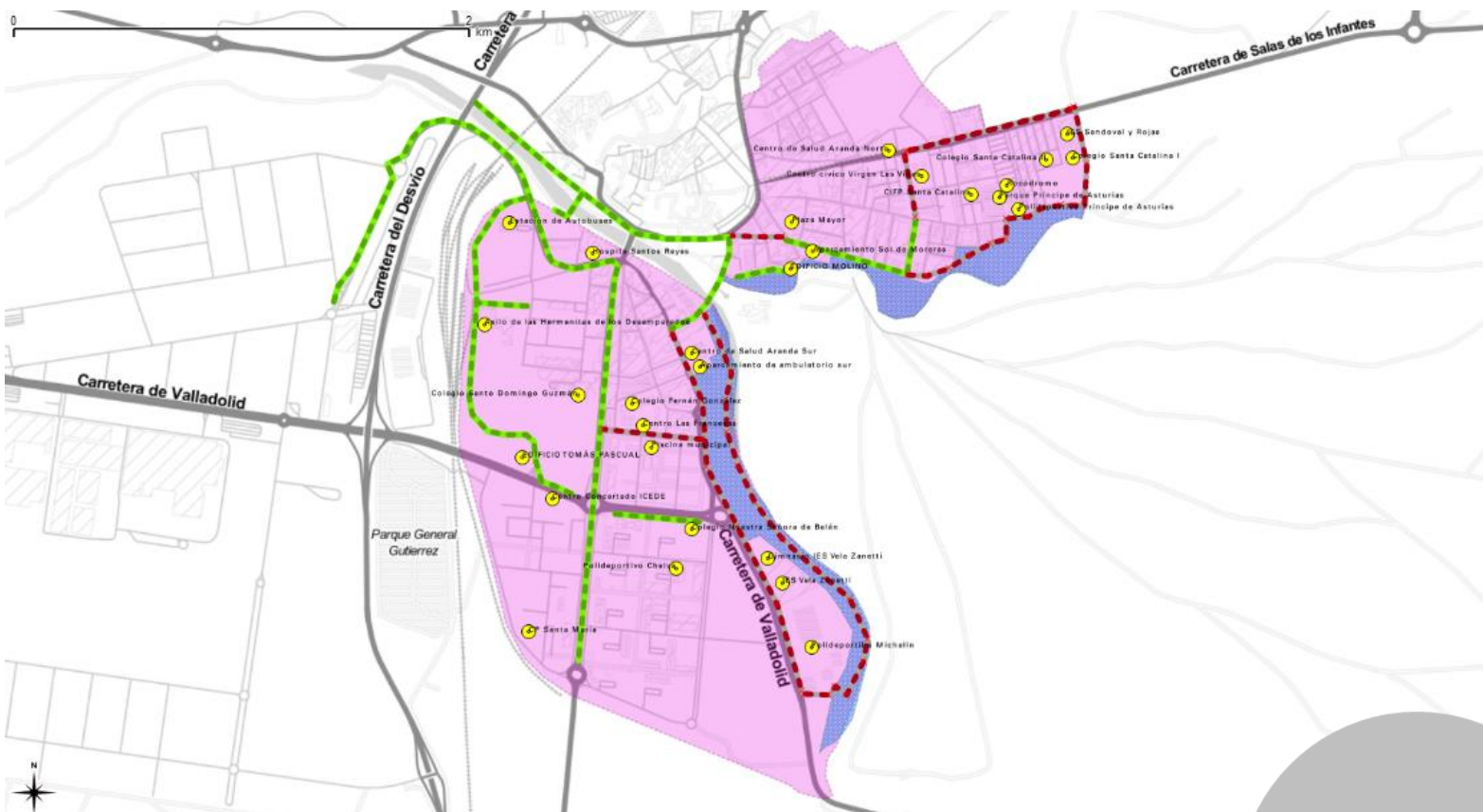




UNA CIUDAD MEDIOAMBIENTALMENTE SOSTENIBLE, VERTEBRADA POR LA BICI

Aranda de Duero aspira a desarrollar la estrategia DUSI de manera medioambientalmente sostenible contribuyendo no solo al fomento de iniciativas de economía circular, a la mejora de la calificación energética de viviendas o a la puesta en valor del patrimonio natural fluvial y los espacios verdes de la ciudad, sino también contribuyendo a la reducción de emisiones de CO2 a través de:

- iniciativas de movilidad urbana sostenible (en concreto relacionadas con la bicicleta),
- de eficiencia energética (actuando sobre el alumbrado público de los propios carriles bici o sobre la eficiencia energética de elementos tructores de la estrategia DUSI, como el edificio El Molino)
- o de incorporación de fuentes de generación distribuida de energía eléctrica renovable dentro de las actuaciones que propone esta estrategia DUSI.



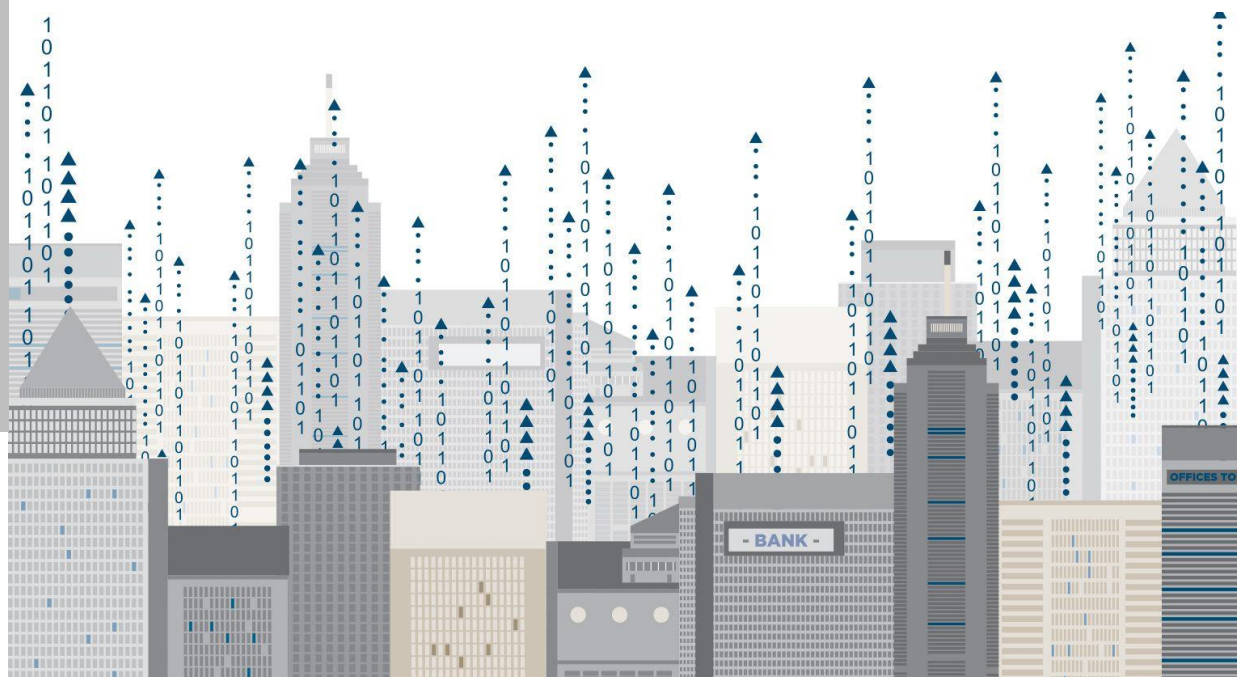
UNA CIUDAD INTELIGENTE, CON MÁS Y MEJOR INFORMACIÓN



Aranda de Duero aspira a comprender los factores clave de éxito del desarrollo de proyectos individuales y estrategias completas en Aranda de Duero, para asegurar la capacidad reactiva y resiliencia de la ciudad ante cambios no esperados y para asegurar la mayor eficacia y eficiencia de las políticas públicas locales y, en concreto, de la ejecución de la estrategia DUSI.

Asimismo, la ciudad aspira a disponer de la tecnología y conocimientos necesarios para medir el grado de magnetismo y atracción de Aranda de Duero -fundamento de esta estrategia-: tanto el actual, como el derivado de las acciones realizadas a través de la estrategia DUSI; tanto en relación con su capacidad de atraer o generar nuevo PIB, como en relación con su capacidad para atraer o retener población joven.

Por otra parte, la ciudad aspira también a lograr estimular las líneas de actuación de la EDUSI a través de servicios públicos digitales que permitan la interacción, colaboración y co-creación de contenidos con los agentes económicos y sociales de Aranda de Duero.



Dentro de este estratégico se buscarán sinergias y colaboración público-privada con empresas expertas en el sector TIC, así como con los agentes de red de ciencia y tecnología de la Comunidad de Castilla y León, con el fin de evitar duplicidad de esfuerzos humanos, materiales y económicos en el desarrollo de esta línea de actuación. Asimismo, se aprovecharán los conocimientos y experiencias de otras ciudades que, como Aranda de Duero, forman parte de la Red de Ciudades por la Ciencia y la Innovación (Red Impulso).



AYUNTAMIENTO
ARANDA
de DUERO